

Энергоэффективность «по-датски»



**Российская инновационная неделя
2009**

**II Петербургский Международный
Инновационный Форум**

DANISH
ENERGY
AGENCY

Датская Энергетическая политика. Системы отопления и энергоэффективность зданий

Консул Клаус Серенсен
Королевское Генеральное Консульство Дании



**Российская инновационная неделя
2009**

**II Петербургский Международный
Инновационный Форум**

DANISH

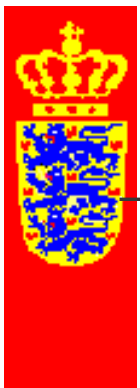

AGENCY

Датская точка отсчета

- 1973-74 гг. – нефтяной кризис
- 2 страны на 99% зависят от импортируемой энергии
 - Япония
 - Дания (нефть и уголь)
- Положение с поставками ухудшается неэффективным использованием энергии
- Загрязнения, вызванные твердыми видами топлива



Нефть и газ из датской части Северного моря

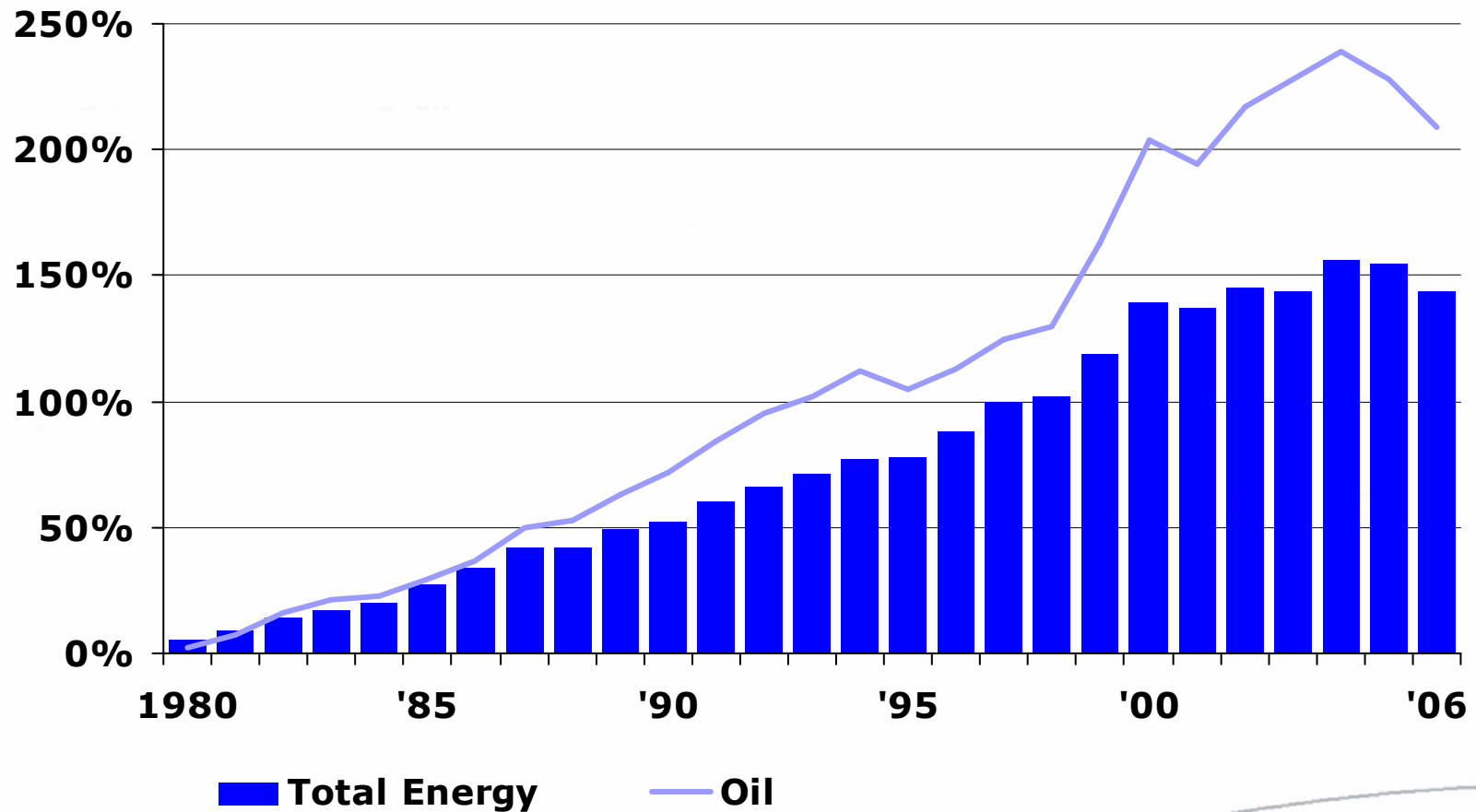


Основные положения энергетической политики

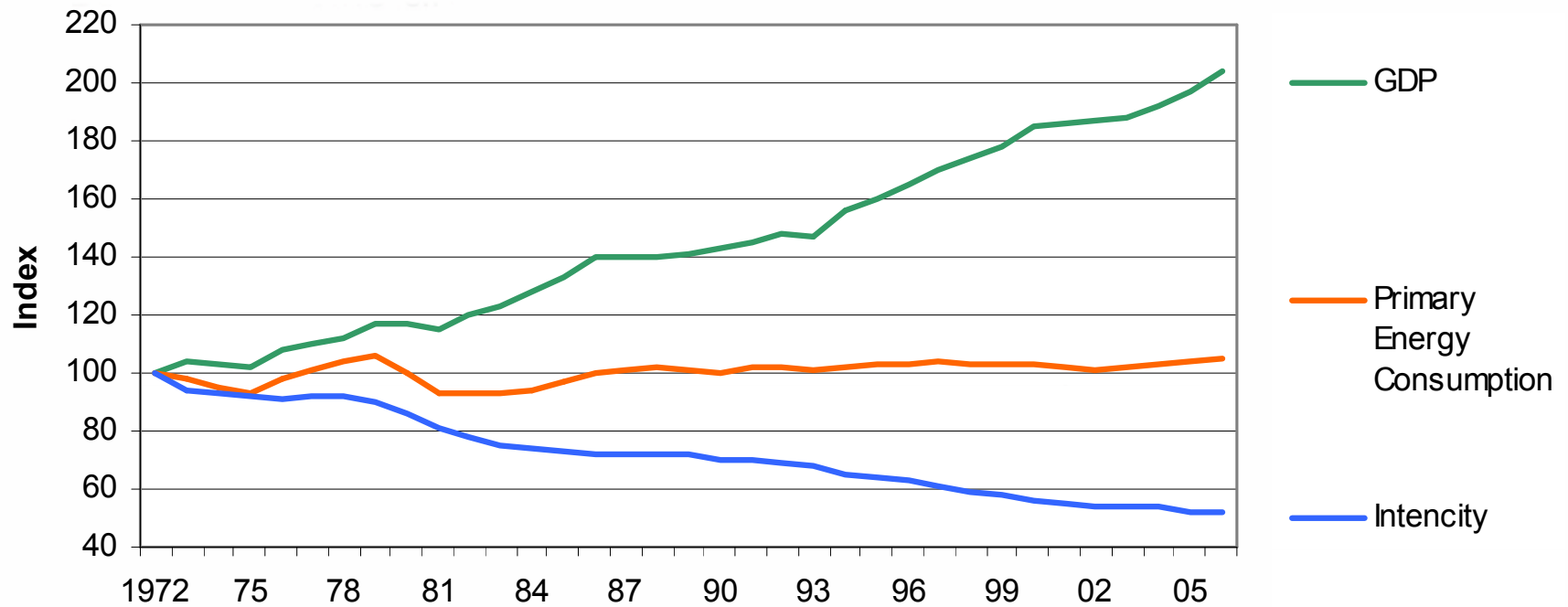
- Энергопланирование
- Поиск и добыча нефти и газа в Северном море
- Исследовательские и научные программы. Дополнительные источники (ветер, биомасса, солнечная энергетика, геотермальные источники, и т.д.)
- Энергосбережение



Производство энергии превышает ее расход



Сегодня – 35 лет спустя

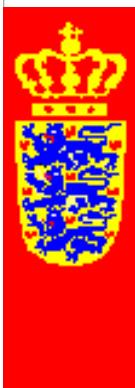
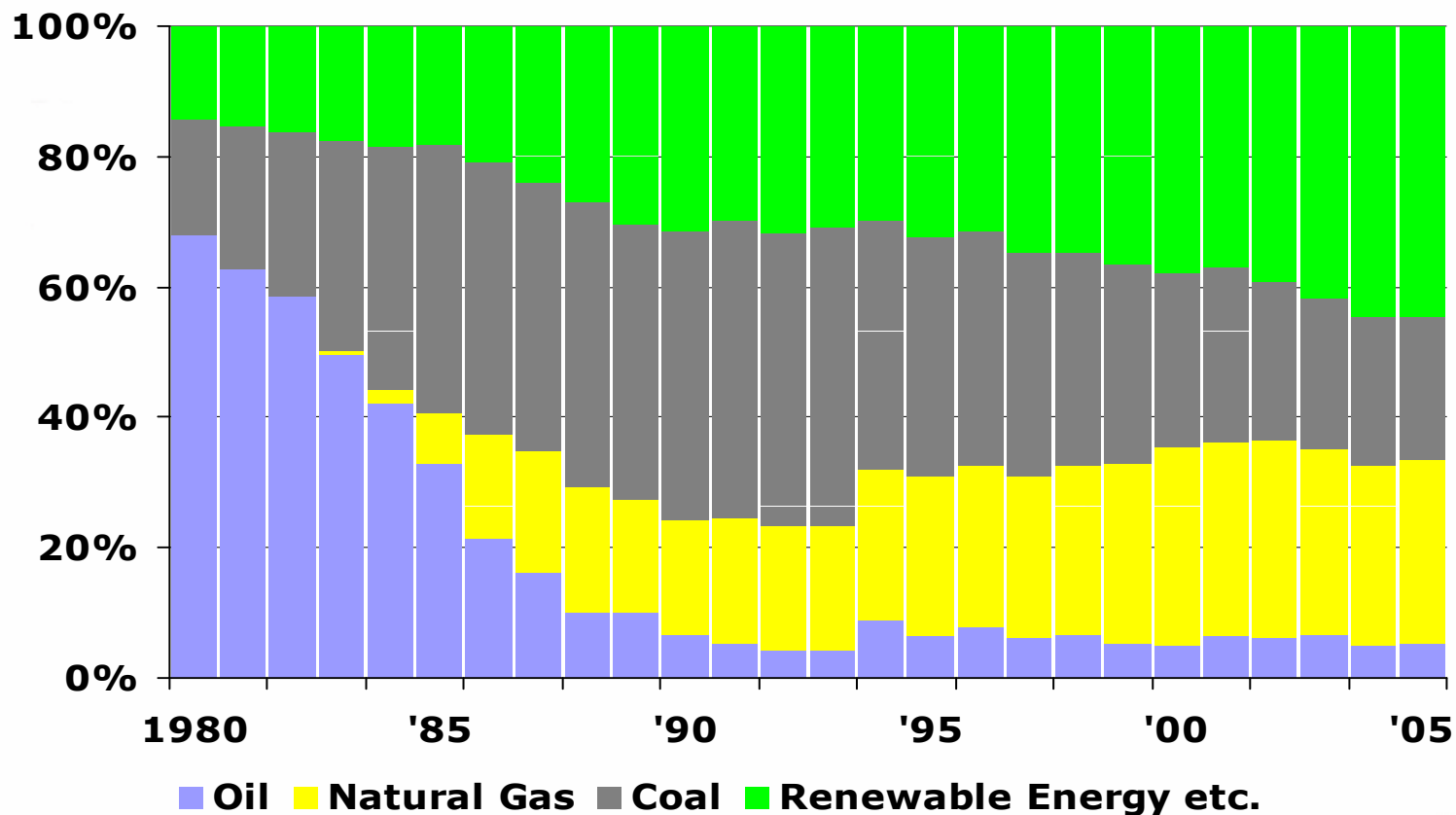


Высокий экономический рост: БНП **+105 % с 1972**

Постоянное потребление энергии: **в 2006 году на 5 % выше, чем в 1972**



Разные виды топлива, используемые для систем отопления



Тепло-электро станции



694 ТЭС к 2005

ТЭС снижает потребление топлива на 30% и повышает эффективность топлива на 40 - 90%



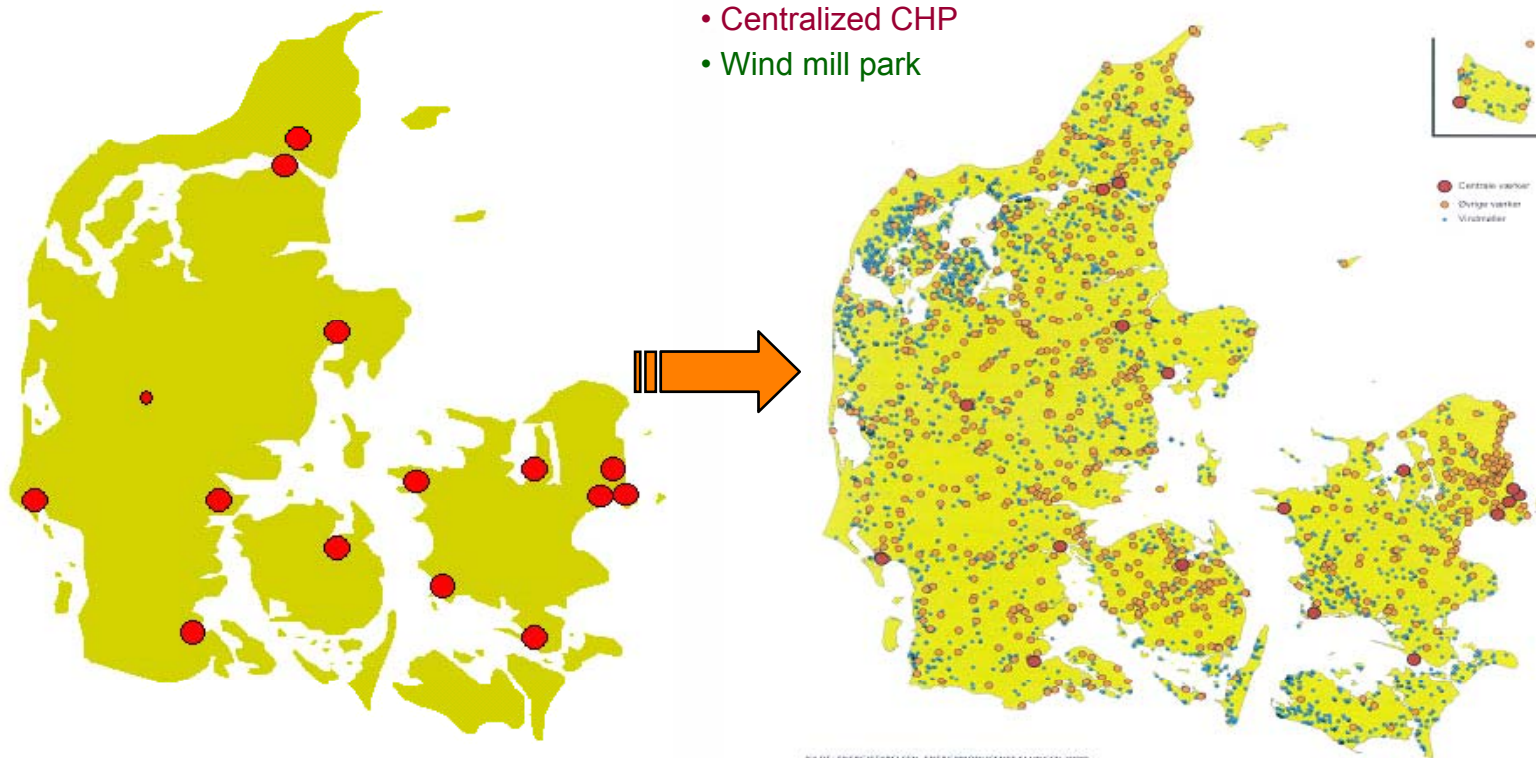
От центральной системы к децентрализованной

Centralized production in the mid 80's

Legend:

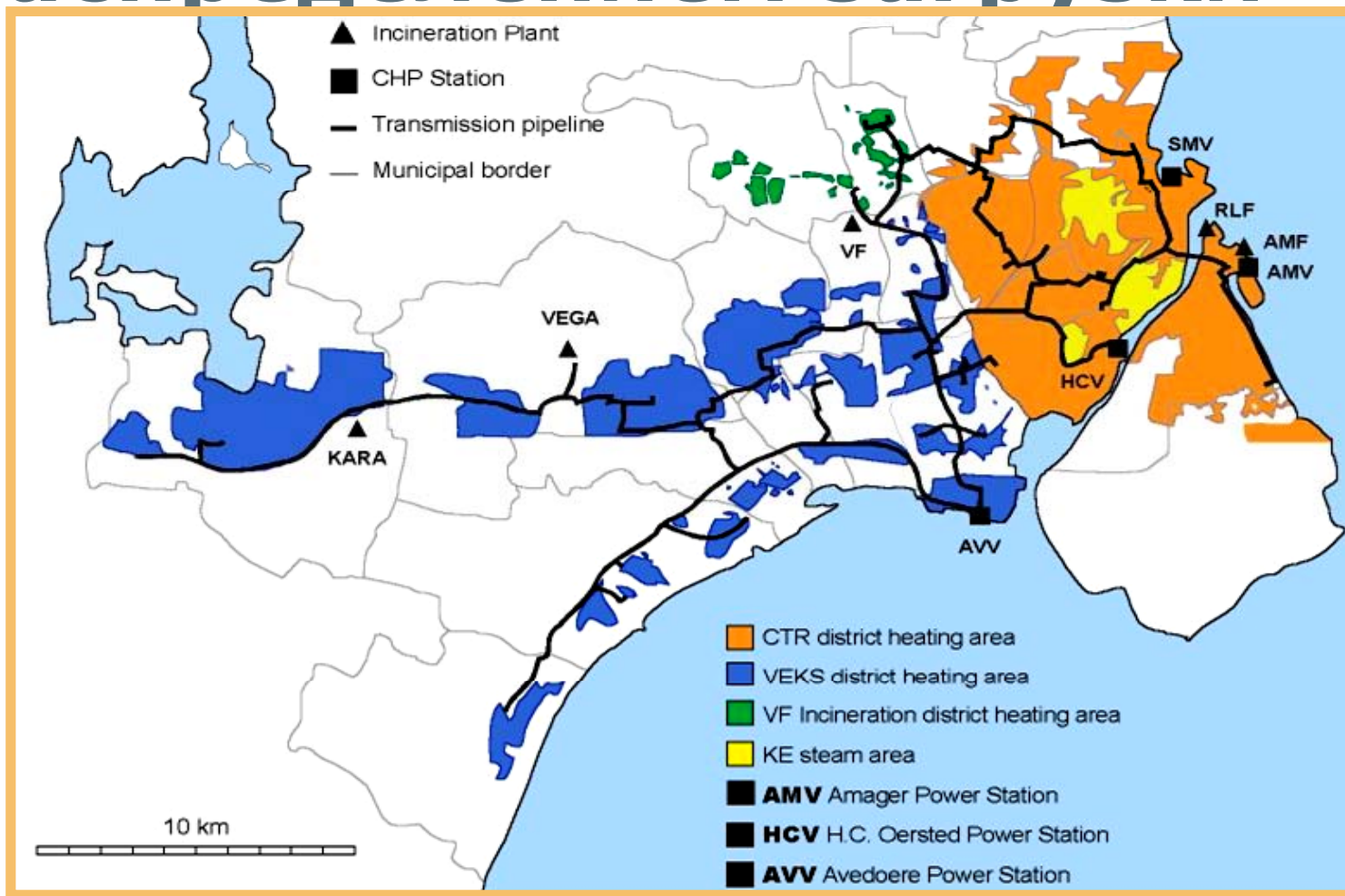
- Decentralized CHP
- Centralized CHP
- Wind mill park

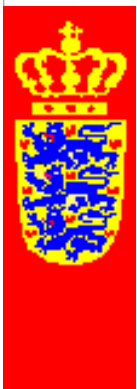
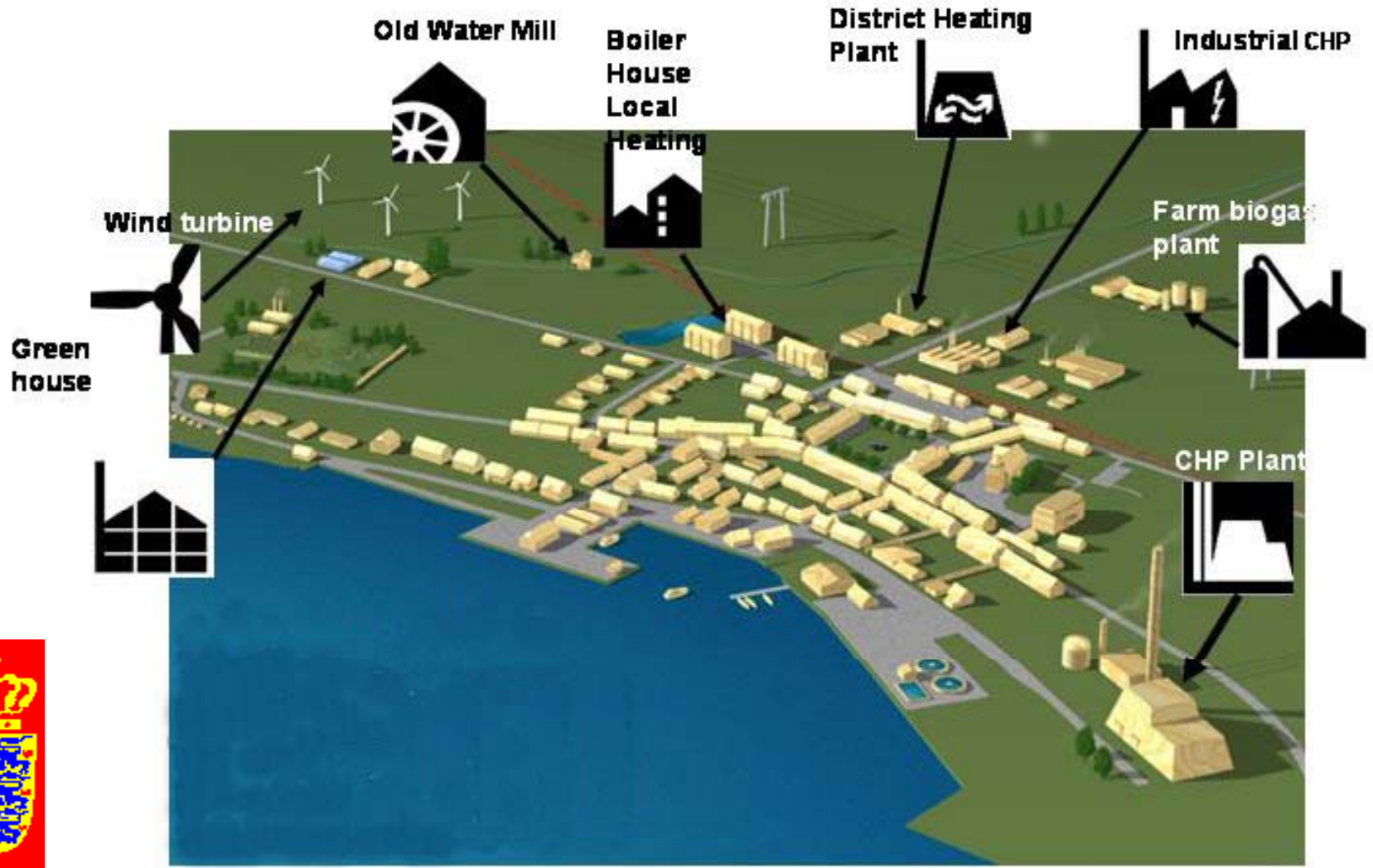
Decentralized production of today

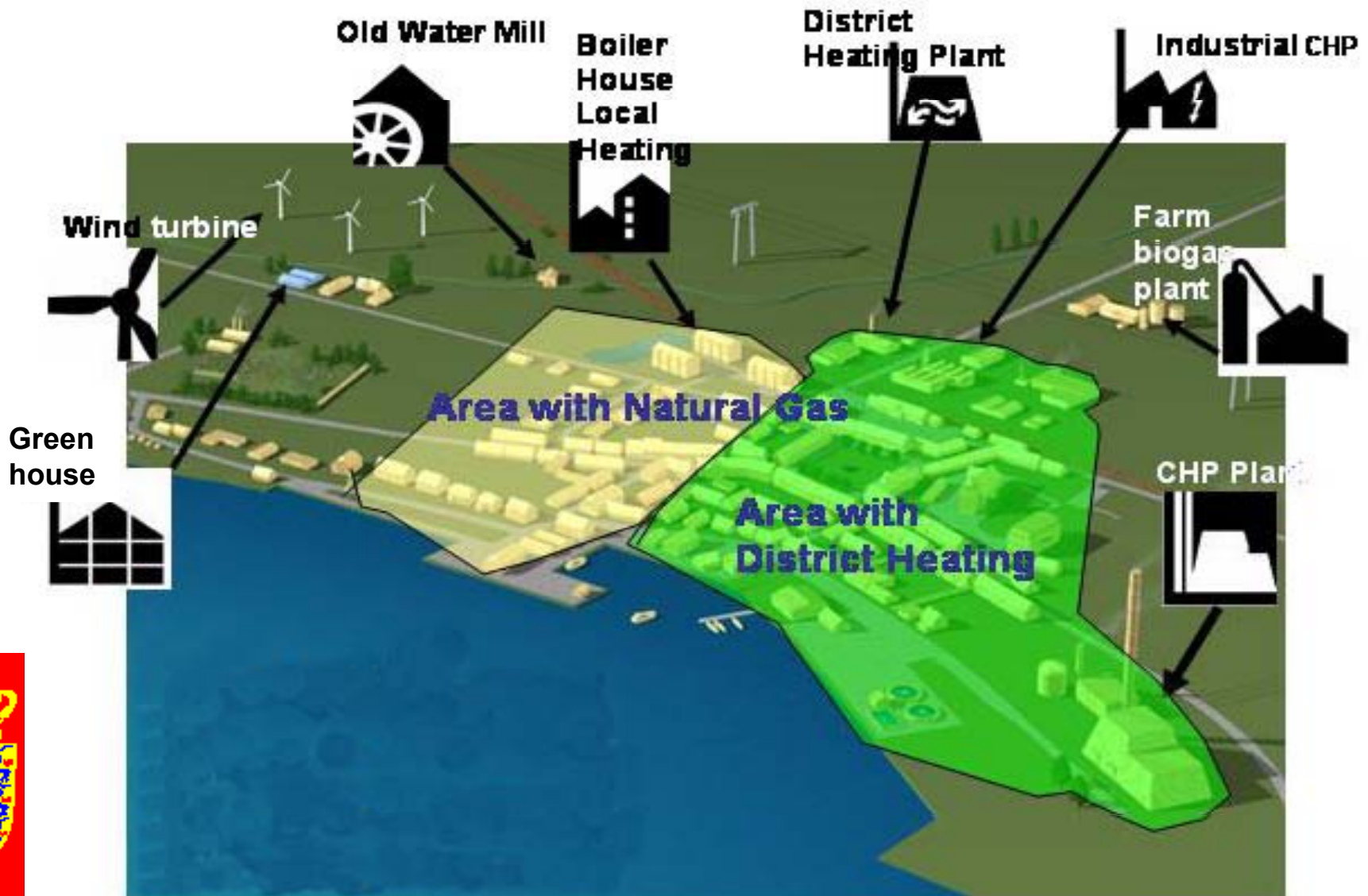


KILDE: ENERGISTYRELSEN, ENERGIPRODUKENTTÆLLINGEN 2000, VINDMØLLEKOORDINATER, KORT & MÅSTIKELSTYRELSEN 2001

Большие интегрированные системы с оптимальным распределением загрузки







Причины расширения систем отпoления

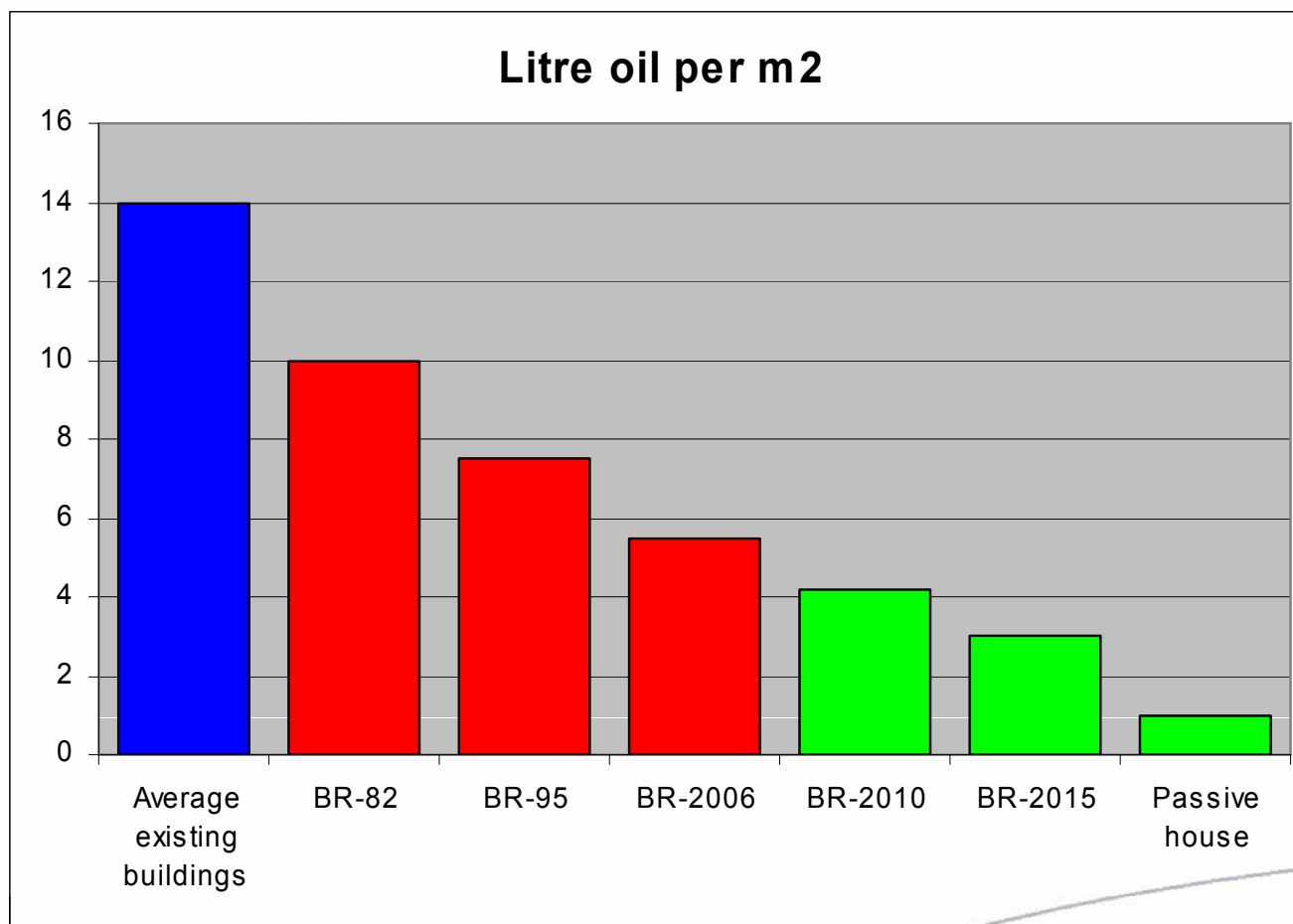
- Первый закон по поставке тепла (1979)
- Муниципалитеты получили право на обязательное подключение и расширение сетей теплоснабжения (1982)
- Электроотопление запрещено в тех районах, где есть центральное теплоснабжение (1988)
- Новая систем планирования теплоснабжения (1990): Письма муниципалитетам
- Обязанность муниципалитетов развивать сети теплоснабжения по социо-экономическим требованиям (1990)



Датская политики по энергосберегающим зданиям



Энергосбережения с 1982



DANISH


ENERGY
AGENCY

Политика энергосбережений для зданий

- Решения правительства 1973-1990
Новые меры
 - В зданиях должно использоваться на 40-75 % энергии меньше, чем сегодня.
 - Энергетический налог для ВСЕХ – используется для поддержки развития промышленности и потребителей
 - Выделяется от 30 до 50% на развитие энергосбережение при использовании изоляционных материалов и других энергосберегающих мер.
 - Гранты правительства на исследования в секторе энергетики



Политика энергосбережений для зданий

- Решения правительства 1973-1990
Новые меры
 - Новые здания должны использовать на 75% меньше энергии, чем сегодня.
 - Рамки энергопотребления снижаются по следующей схеме: 25 % в 2010, 25 % в 2015 и 25 % в 2020.
 - Презентация центра знаний по энергосбережению в зданиях



Датская промышленность

Информация о компаниях, работающих в
секторе энергосбережения и энерго-
эффективности





Royal Danish Consulate General

